

LP THOMAS EDISON 38130 ECHIROLLES	HB NL ZS	PROJET	Gestion de parc informatique	Page 1 / 4
			Valorisation de la Donnée	

Reconditionnement d'un « parc informatique »

Objectifs :

Gestion d'un parc informatique récupéré au sein de notre établissement.



Numérique
Inclusif
Responsable
Durable

Conditions de réalisation :

Travail en 4 groupes en autonomie partielle
Travail à effectuer avec les outils à disposition sur le réseau

Durée : 4 ou 5 séances

Documents ressources / Moyens :

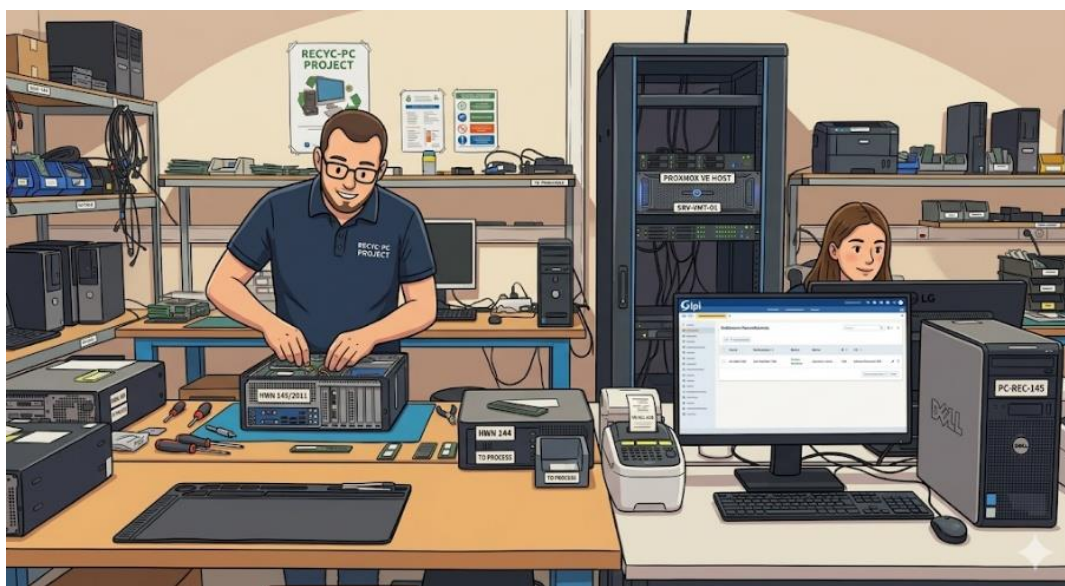
- 🖨 Parc de PC / 1 serveur hyperviseur (Proxmox)
- 📄 Aide en ligne avec l'IA / **Utilisation obligatoire de Canva**

Prérequis : Lecture, recherche, notions des réseaux et informatique de base, manipulation d'un ordinateur

Compétences évaluées (oral de fin de projet prévu) :

Epreuve E2		Réalisation et maintenance de produits électroniques
(Coef. 5)	X	C03 : Participer à un projet
		C07 : Réaliser des maquettes et prototypes
	X	C11 : Maintenir un système électronique ou réseau informatique
Epreuve E31		Mise en œuvre de réseaux informatiques
(Coef. 5)	X	C06 : Valider la conformité d'une installation
	X	C09 : Installer les éléments d'un système électronique ou informatique
	X	C10 : Exploiter un réseau informatique
Epreuve E32		Valorisation de la donnée et cybersécurité
(Coef. 3)	X	C01 : Communiquer en situation professionnelle (français/anglais)
	X	C04 : Analyser une structure matérielle et logicielle
		C08 : Coder

Groupe :	Liste des élèves du groupe : CORREC
	TION



LP THOMAS EDISON 38130 ECHIROLLES	HB NL ZS	PROJET	Gestion de parc informatique	Page 2 / 4
			Valorisation de la Donnée	

Détail des étapes du projet à réaliser (travail collaboratif)

Étape 1 – Diagnostic du parc – « Hardware »

- Inventaire des postes (fiche)
- Test de démarrage, des OS
- Analyse des logiciels installés
- Piste pour le mettre à jour
- Devis / Facture (matériel obsolète)
- Proposition d'upgrade



Étape 2 – « Software »

- Installer Debian sur un hyperviseur type 1 (Proxmox)
- Installer le service GLPI sur l'OS Debian
- Respecter le plan réseau défini
- Gérer les utilisateurs du service GLPI
- Renseigner la base de données en fonction des fiches postes précédentes



Étape 3 – Analyse NIRD

Numérique

- Installation d'un système plus léger possible
- Organisation des dossiers élèves et espaces de stockage alloués
- Stockage partagé sur serveurs.

Inclusif

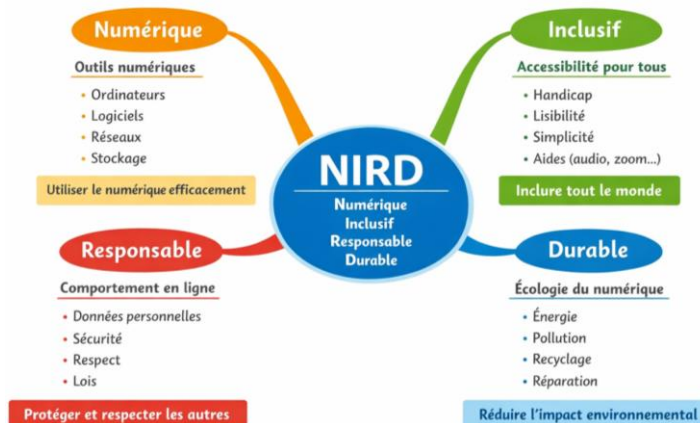
- Agrandissement de l'interface visuelle
- Contraste élevé
- Raccourcis clavier
- Création d'un guide simplifié pour les nouveaux élèves.

Responsable

- Charte d'utilisation informatique
- Règles pour protéger les données (RGPD)
- Conseils sur la gestion des mots de passe (cybersécurité).

Durable

- Mise en veille automatique après 10 minutes
- Réparation des ordinateurs au lieu de les remplacer (devis à fournir)
- Recyclage des pièces inutilisées.



👉 Finalité de l'analyse : rapport d'audit détaillé du parc informatique

LP THOMAS EDISON 38130 ECHIROLLES	HB NL ZS	PROJET	Gestion de parc informatique	Page 3 / 4
			Valorisation de la Donnée	

Notes diverses relatives au projet :

Vous mettez dans les pages qui suivent tout ce qui est relatif au projet : Journal de bord, problèmes rencontrés, idées, vocabulaire et informatique technique, organisation du groupe, etc.



